

Joulukuu 2015

18.2.2016



KISS MY TURKU
visiturku.fi

TURUN MATKAILUN TUNNUSLUKUJA

Yöpymiset vajaan 2 % miinuksella

Turun majoitusliikkeiden rekisteröidyt yöpymiset (729.300) vähenivät vuonna 2015 edellisvuodesta 1,6 %. Miinus tuli kokonaan ulkomailta (142.300 yöpymistä, - 9,2 %) kotimaisten yöpymisten (587.000) lisääntyessä hieman eli 0,4 %. Eniten ulkomaalaisyöpyymiä tuli Ruotsista (25.500, - 4 %), Saksasta (15.600, - 3 %), Venäjältä (9.900, - 48 %), Iso-Britanniasta (8.400, + 18 %) ja Yhdysvalloista (6.700, - 10 %).

Koko maassa yöpymiset vähenivät vuonna 2015 0,2 %. Kotimaasta tuli lisäästä 1,2 % ulkomaalaisyöpyymisten vähentyessä 3,6 %.

Vuonna 2014 Turun majoitusliikkeiden rekisteröidyt yöpymiset (741.300) lisääntyivät 1,1 % edellisvuodesta. Ulkomailta tuli selvää kasvua (156.800 yöpymistä, + 7,5 %) kotimaisten yöpymisten (584.500) vähentyessä 0,5 %. Eniten ulkomaalaisyöpyymiä tuli Ruotsista (26.500, + 1 %), Venäjältä (19.000, - 14 %), Saksasta (16.100, + 20 %), Virosta (11.400, + 75 %), Yhdysvalloista (7.400, + 43 %), Iso-Britanniasta (7.200, - 7 %) ja Tanskasta (5.300, + 4 %).

Alkupalven yöpymiset hieman plussalla

Alkupalvella 2015-16 (marras-joulukuu) Turun yöpymiset (90.700) lisääntyivät edellistalvesta aavistuksen eli 0,3 %. Kasvu tuli kotimaasta (75.500, + 1,0 %) ulkomaisten yöpymisten (15.200) vähentyessä 3,4 %. Eniten ulkomaalaisyöpyymiä tuli Ruotsista (2.600, - 2 %), Saksasta (1.300, - 10 %) ja Venäjältä (1.200, - 38 %).

Kesällä 2015 (touko-lokakuu) yöpymiset (456.700) vähenivät Turun majoitusliikkeissä edelliskesästä 2,4 %. Vähennys tuli täysin ulkomailta (92.300 yöpymistä, - 11,2 %) kotimaisten yöpymisten (364.300) pysyessä ennallaan (+ 0,1 %). Ulkomaalaisyöpyymisten kärjessä olivat ruotsalaiset (17.200, - 4 %), saksalaiset (10.800, - 4 %), venäläiset (6.100, - 46 %), britit (5.300, + 18 %) ja yhdysvaltalaiset (4.200, - 21 %).

Turku yöpymisissä neljännellä sijalla

Kaupunkikohtaisessa vertailussa Turku oli vuonna 2015 yöpymisissä neljännellä sijalla Tampereen ja Vantaan perässä ennen Oulua ja Kuopiota.

Kotimaisissa yöpymisissä Turku oli kolmantena Vantaan edellä. Ulkomailta tulleiden yöpymisluvuissa Turku oli sijalla kuusi Tampereen ja Espoon perässä.

Käyttöaste ennallaan keskihinnan noustessa

Kaikkien majoitusliikkeiden huonekäyttöaste oli vuonna 2015 Turussa 54,6 % eli lähes sama kuin vuotta aikaisemmin (54,7 %). Joulukuussa käyttöaste (39,9 %) oli kaksi prosenttiyksikköä yli edellisvuoden arvon (37,8 %).

Koko maassa kaikkien majoitusliikkeiden käyttöaste oli vuonna 2015 48,3 %.

Yöpymisen keskihinta oli vuonna 2015 Turussa 53,41 € eli lähes kolme euroa korkeampi kuin edellisvuonna (50,46 €). Joulukuussa keskihinta (53,61 €) oli euron korkeampi kuin edellisvuonna (52,58 €).

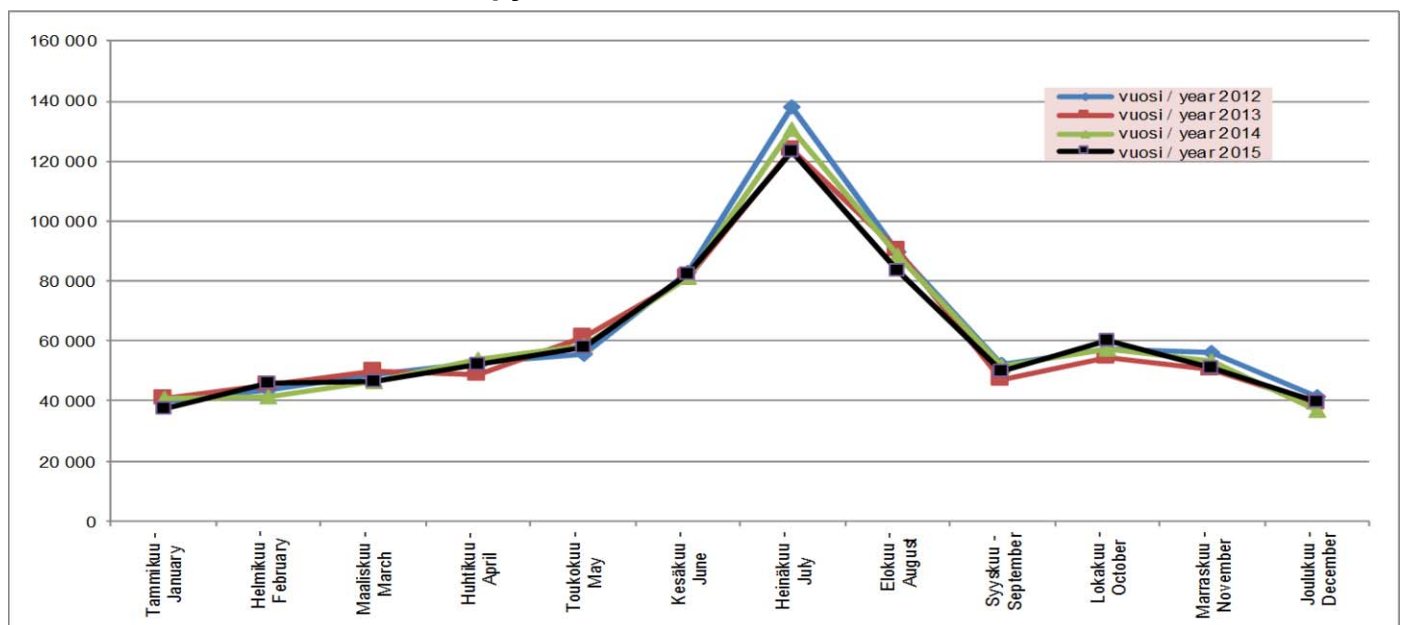
Koko maassa yöpymisen keskihinta oli vuonna 2015 51,10 €.

Majoitusmyynnin arvo oli vuonna 2015 Turussa 38,95 milj. € eli lähes 1,55 milj. € suurempi kuin vuotta aiemmin (37,40 milj. €). Vuonna 2014 majoitusmyynti oli vajaan 1,59 milj. € suurempi kuin vuotta aiemmin (35,82 milj. €).

Turun tilastoissa mukana oleva rekisteröity majoituskapasiteetti oli joulukuussa 4.140 vuodetta eli 173 (- 4,0 %) vuodepaikkaa pienempi kuin vuotta aiemmin. Vuoden 2015 keskimääräinen vuodekapasiteetti, 4.326, oli 109 (- 2,5 %) vuodetta pienempi kuin vuonna 2014.

*sis. majoitusliikkeet (hotellit, retkeilymajat, lomakylät, leirintäalueet yms.), joissa vähintään 10 huonetta tai mökkiä.

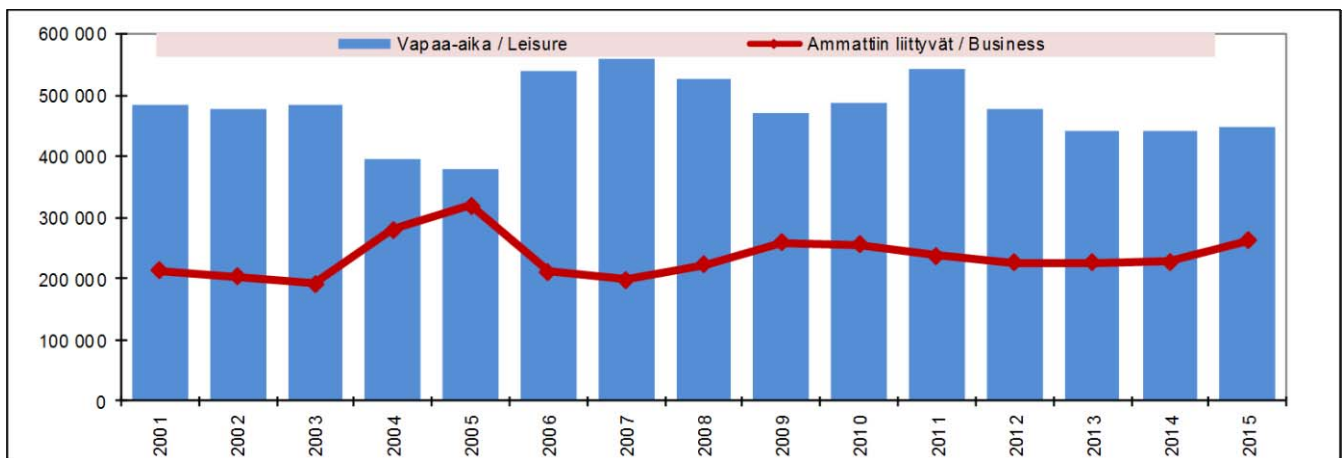
Yöpymiset kuukausittain Turussa



Yöpymiset Turun majoitusliikkeissä matkustajan asuinmaan mukaan

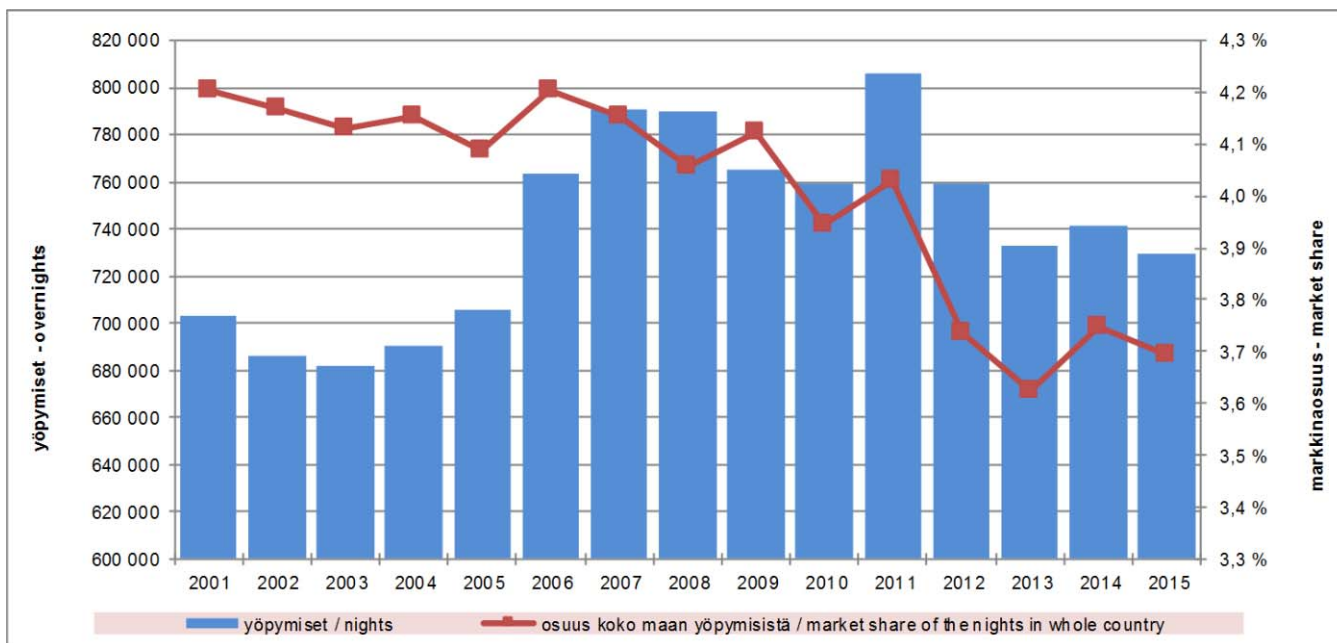
	XII/2014	XII/2015	Muutos XII/14-XII/15 Change XII/14-XII/15 %	I-XII/2014	I-XII/2015	Muutos I-XII/14-I-XII/15 Change I-XII/14-I-XII/15 %	2013	2014	Muutos 13>14 Change 13>14 %
Yhteensä - Total	36 952	39 546	7,0 %	741 271	729 309	-1,6 %	733 224	741 271	1,1 %
Ulkomaat - Foreign countries	5 775	6 030	4,4 %	156 778	142 308	-9,2 %	145 867	156 778	7,5 %
Suomi - Finland	31 177	33 516	7,5 %	584 493	587 001	0,4 %	587 357	584 493	-0,5 %
Venäjä - Russia	434	428	-1,4 %	18 969	9 879	-47,9 %	22 017	18 969	-13,8 %
Ruotsi - Sweden	1 172	1 203	2,6 %	26 495	25 474	-3,9 %	26 150	26 495	1,3 %
Saksa - Germany	610	509	-16,6 %	16 096	15 615	-3,0 %	13 430	16 096	19,9 %
Iso-Britannia - Great Britain	278	329	18,3 %	7 151	8 404	17,5 %	7 696	7 151	-7,1 %
Ranska - France	212	187	-11,8 %	4 661	4 271	-8,4 %	5 288	4 661	-11,9 %
Japani - Japan	41	56	36,6 %	2 485	1 873	-24,6 %	2 200	2 485	13,0 %
USA	262	284	8,4 %	7 437	6 715	-9,7 %	5 189	7 437	43,3 %
Viro - Estonia	388	259	-33,2 %	11 406	5 985	-47,5 %	6 505	11 406	75,3 %
Norja - Norway	175	189	8,0 %	4 713	5 488	16,4 %	5 898	4 713	-20,1 %
Alankomaat - Netherlands	147	194	32,0 %	4 738	5 261	11,0 %	3 961	4 738	19,6 %
Kiina - China	77	107	39,0 %	2 851	2 476	-13,2 %	2 224	2 851	28,2 %
Sveitsi - Switzerland	79	56	-29,1 %	2 949	3 767	27,7 %	3 200	2 949	-7,8 %
Italia - Italy	218	105	-51,8 %	4 565	5 031	10,2 %	4 301	4 565	6,1 %
Espanja - Spain	97	91	-6,2 %	3 347	3 396	1,5 %	2 756	3 347	21,4 %
Tanska - Denmark	185	171	-7,6 %	5 313	5 731	7,9 %	5 088	5 313	4,4 %
Puola - Poland	111	152	36,9 %	4 046	2 998	-25,9 %	2 824	4 046	43,3 %
Itävalta - Austria	24	35	45,8 %	1 490	1 493	0,2 %	1 328	1 490	12,2 %
Australia	14	74	428,6 %	1 655	1 635	-1,2 %	1 247	1 655	32,7 %
Belgia - Belgium	45	122	171,1 %	1 599	1 931	20,8 %	1 720	1 599	-7,0 %
Thaimaa - Thailand	4	1	-75,0 %	166	142	-14,5 %	142	166	16,9 %
Intia - India	82	47	-42,7 %	989	915	-7,5 %	737	989	34,2 %
Latvia	98	106	8,2 %	1 847	1 813	-1,8 %	1 831	1 847	0,9 %
Kanada - Canada	18	39	116,7 %	1 587	1 400	-11,8 %	1 513	1 587	4,9 %
Tšekki - Czech	108	8	-92,6 %	1 293	1 098	-15,1 %	773	1 293	67,3 %
Etelä-Korea - South Korea	16	9	-43,8 %	1 352	517	-61,8 %	445	1 352	203,8 %
Liettua - Lithuania	146	42	-71,2 %	1 100	973	-11,5 %	1 003	1 100	9,7 %
Israel	27	42	55,6 %	560	596	6,4 %	497	560	12,7 %
Unkari - Hungary	28	9	-67,9 %	780	665	-14,7 %	1 424	780	-45,2 %
Irlanti - Ireland	44	29	-34,1 %	927	840	-9,4 %	1 045	927	-11,3 %
Turkki - Turkey	8	20	150,0 %	326	597	83,1 %	583	326	-44,1 %
Brasilia	1	29	2800,0 %	519	623	20,0 %	357	519	45,4 %
Singapore	70	155	121,4 %	312	466	49,4 %	354	312	-11,9 %
Portugali - Portugal	0	8		413	865	109,4 %	355	413	16,3 %
Taiwan	2	1	-50,0 %	218	197	-9,6 %	177	218	23,2 %
Kreikka - Greece	29	34	17,2 %	429	347	-19,1 %	324	429	32,4 %
Muut maat - Other countries	500	886	77,2 %	11 486	12 124	5,6 %	10 802	11 486	6,3 %

Yöpymiset matkan tarkoituksen mukaan



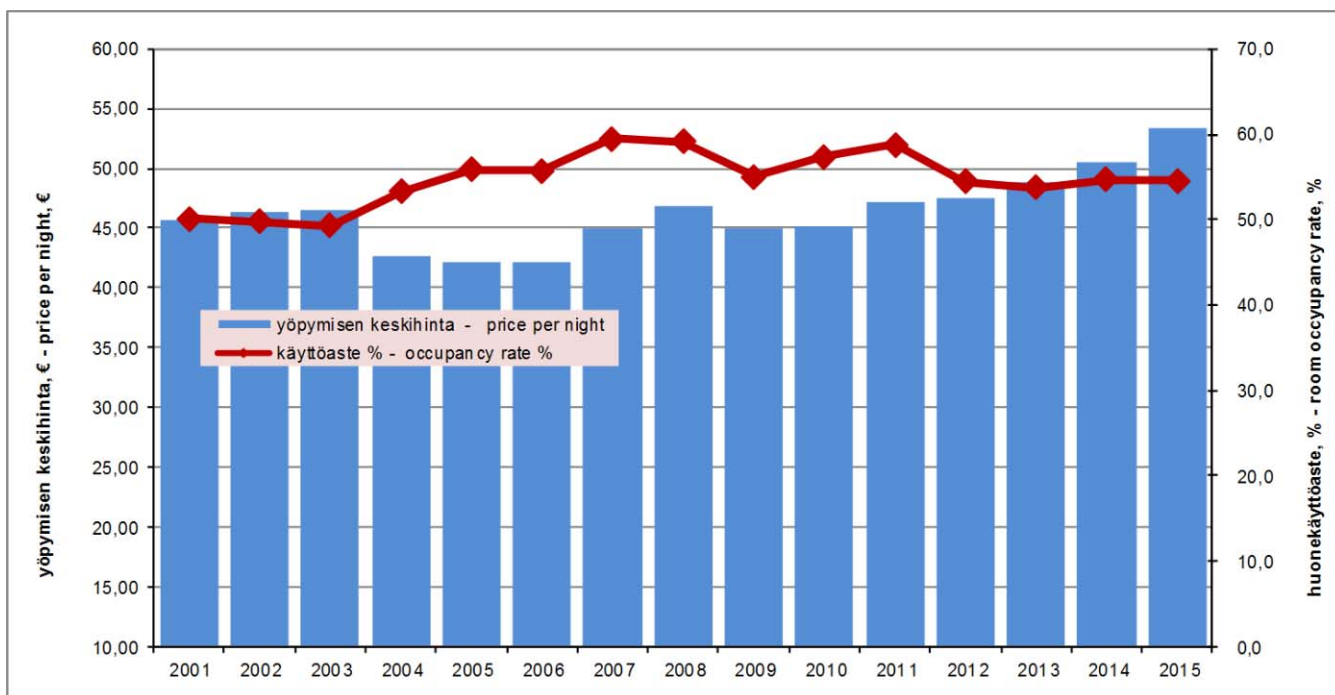
	Vapaa-aika Leisure	Osuus, % Share, %	Ammattiin liittyvät Business	Osuus, % Share, %	Muu matkan tarkoitus Other purpose	Osuus, % Share, %
2009	472 078	61,7 %	260 063	34,0 %	33 367	4,4 %
2010	487 612	64,2 %	256 168	33,7 %	15 853	2,1 %
2011	543 404	67,4 %	238 861	29,6 %	23 487	2,9 %
2012	478 814	63,1 %	226 514	29,8 %	53 832	7,1 %
2013	442 300	60,3 %	227 528	31,0 %	63 396	8,6 %
2014	443 680	59,9 %	228 555	30,8 %	69 036	9,3 %
2015	450 155	61,7 %	262 596	36,0 %	16 558	2,3 %

Kokonaisyöpymiset Turussa ja markkinaosuus koko maan yöpymisistä



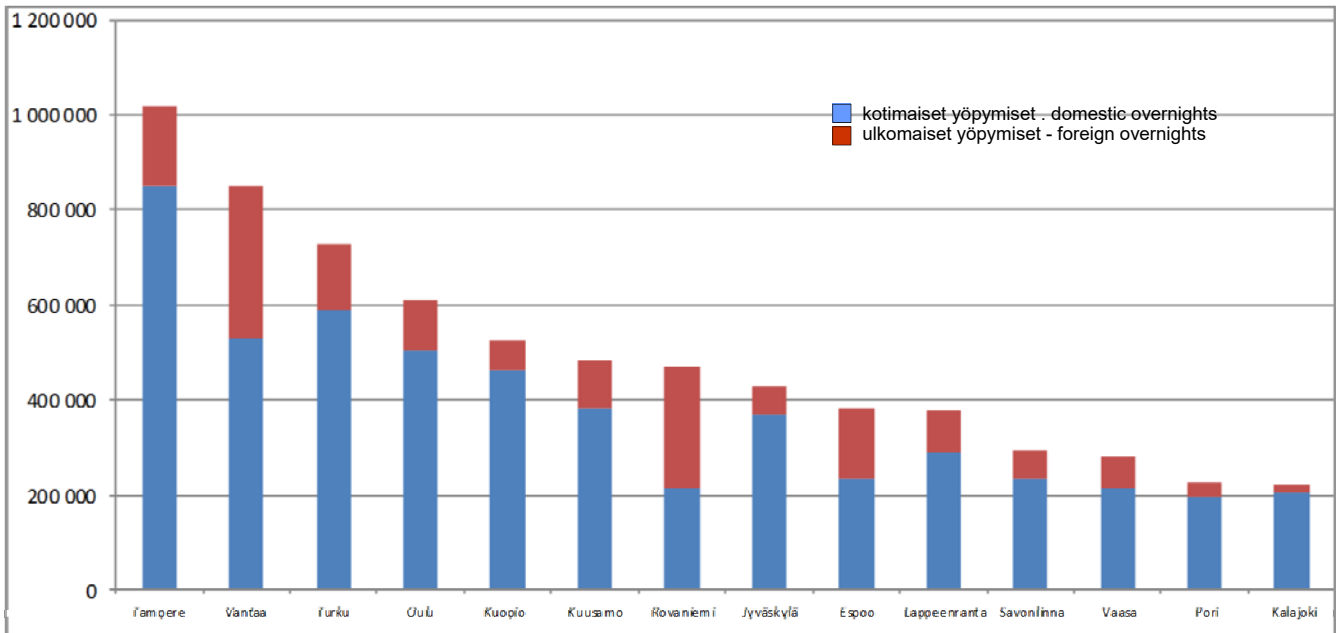
	yöpymiset nights	osuus koko maan yöpymisistä market share of the nights in whole country	muutos abs. edellisestä vuodesta change abs. from previous year	muutos % edellisestä vuodesta change % from previous year
2007	790 556	4,2 %	27 075	3,5 %
2008	789 881	4,1 %	-675	-0,1 %
2009	765 508	4,1 %	-24 373	-3,1 %
2010	759 056	3,9 %	-6 452	-0,8 %
2011	805 752	4,0 %	46 696	6,2 %
2012	759 160	3,7 %	-46 592	-5,8 %
2013	733 224	3,6 %	-25 936	-3,4 %
2014	741 271	3,7 %	8 047	1,1 %
2015	729 309	3,7 %	-11 962	-1,6 %

Turun majoitusliikkeiden yöpymisen keskihinta (EUR) ja huonekäyttöaste (%)



	keskihinta € price per night €	käyttöaste % occupancy rate %	majoitusmyynnin arvo € value of accommodation turnover €
2008	46,91	59,1	37 137 987
2009	44,96	55,1	34 288 886
2010	45,14	57,3	34 262 460
2011	47,10	58,8	37 949 484
2012	47,45	54,5	36 019 758
2013	48,85	53,7	35 816 453
2014	50,46	54,7	37 403 091
2015	53,41	54,6	38 949 392

Yöpymiset Turussa ja eräissä muissa kaupungeissa vuonna 2015



	2014			2015			Muutos-%		
	Yhteensä	Suomi	Ulkomaiset	Yhteensä	Suomi	Ulkomaiset	Yhteensä	Suomi	Ulkomaiset
Helsinki	3 298 841	1 561 792	1 737 049	3 460 058	1 620 691	1 839 367	4,9 %	3,8 %	5,9 %
Tampere	960 461	791 600	168 861	1 021 151	852 616	168 535	6,3 %	7,7 %	-0,2 %
Vantaa	812 911	482 262	330 649	849 725	530 674	319 051	4,5 %	10,0 %	-3,5 %
Turku	741 271	584 493	156 778	729 309	587 001	142 308	-1,6 %	0,4 %	-9,2 %
Oulu	606 060	485 066	120 994	611 691	504 673	107 018	0,9 %	4,0 %	-11,6 %
Kuopio	537 360	460 963	76 397	526 015	464 182	61 833	-2,1 %	0,7 %	-19,1 %
Kuusamo	488 520	373 742	114 778	482 713	382 010	100 703	-1,2 %	2,2 %	-12,3 %
Rovaniemi	470 939	202 924	268 015	470 230	212 087	258 143	-0,2 %	4,5 %	-3,7 %
Jyväskylä	444 679	376 858	67 821	430 282	369 609	60 673	-3,2 %	-1,9 %	-10,5 %
Espoo	356 113	200 115	155 998	382 124	235 894	146 230	7,3 %	17,9 %	-6,3 %
Lappeenranta	401 631	249 364	152 267	379 362	288 608	90 754	-5,5 %	15,7 %	-40,4 %
Savonlinna	345 661	254 381	91 280	294 474	234 143	60 331	-14,8 %	-8,0 %	-33,9 %
Vaasa	263 326	203 372	59 954	279 846	213 453	66 393	6,3 %	5,0 %	10,7 %

Turun sataman matkustajaliikenne ulkomaille (saapuneet ja lähteneet)

	2013	2014	2015
Tammikuu - January	182 422	180 144	169 349
Helmikuu - February	248 914	223 448	212 044
Maaliskuu - March	245 376	200 406	188 967
Huhtikuu - April	222 991	213 624	205 776
Toukokuu - May	226 430	180 909	205 481
Kesäkuu - June	284 750	278 343	273 240
Heinäkuu - July	358 296	348 209	359 871
Elokuu - August	275 891	266 084	279 264
Syyskuu - September	195 128	186 674	175 208
Lokakuu - October	252 238	250 685	254 828
Marraskuu - November	218 942	205 210	192 452
Joulukuu - December	204 934	197 470	194 678
I-XII/ 2013-2015	2 916 312	2 731 206	2 711 158
Muutos / Change I-XII / 2013-15	6,1 %	-6,3 %	-0,7 %

